

# ContiCrossContact LX Sport

Rendimiento con un manejo deportivo



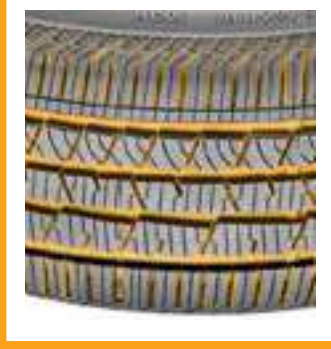
## CARACTERÍSTICAS / BENEFICIOS

- 1** Diseño de piso asimétrico  
Seguridad de frenado y maniobrabilidad.
- 2** Protector de rín (FR)  
Protección para el desempeño y estética del rín.
- 3** Canales transversales y circunferenciales  
Absorción y disipación de agua evitando el acuaplaneo.
- 4** Canales en forma de "V"  
Mayor expectativa de vida del armazón libre de retención de piedras.
- 5** M+S Lodo y nieve  
Versatilidad para todo terreno incluyendo lodo y nieve, para uso en toda estación del año.
- 6** Cinturones reforzados  
Rigidez para la estabilidad y suavidad al conducir.

- 7** Treadwear 480 Traction A Temperature A  
Excelente equilibrio de durabilidad, frenado en piso mojado y disipación de temperatura.
- 8** Aplicación  
Ideal para Crossover, SUVs y Pick Up de lujo.
- 9** Ventajas extras  
Economía de combustible, baja emisión de ruido y máximo confort.

## Grados UTQG **7**

Treadwear	480
Traction	A
Temperature	A



**5**

**M+S**

	Diámetro de rin	Serie	Ranflat	Protector de rin	Equipo original	Kartis	Medida	Índice de carga	Índice de Velocidad	Rango de carga	Costado	Diámetro total (mm)	Prof. de piso (mm)
17	55		FR	VOLVO		03549280000	235/55R17	099	V	SL	BSW	690.3	7.6
	60			RENAULT		03549300000	225/60R17	099	H	SL	BSW	701.8	7.9
19	55			ACURA		04320180000	245/55R19	103	H	SL	BSW	752.1	8.1
			FR	VOLVO		03549490000	235/55R19	105	H	XL	BSW	741.1	7.4
20	45			MERCEDES-BENZ		03549170000	265/45R20	108	H	XL	BSW	746.5	8.1
	50			HONDA		03542490000	245/50R20	102	H	SL	BSW	753	8.1
21	40			MERCEDES-BENZ		03543250000	315/40R21	111	H	SL	BSW	785.4	7.4
	45			MERCEDES-BENZ		03543190000	275/45R21	107	H	SL	BSW	780.9	8.1
22	40		FR	LAND ROVER		03549260000	275/40R22	108	Y	XL	BSW	778.8	7.4

**NOTAS**

FR = Protector de Rin

BSW = Costado Negro

OWL = Letra Blanca

**Índice de velocidad**

S = Hasta 180 Km/hr

T = Hasta 190 Km/hr

H = Hasta 210 Km/hr

**Rango de carga**

SL = Carga Standard

XL = Carga Extra

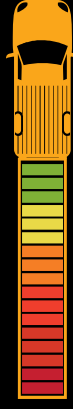


**RANKING\***

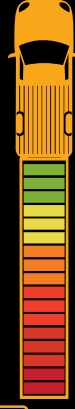
\*\*Calificación Continental



Kilómetros 8.5



Eficiencia de combustible 8.5



Tracción en seco 9

