

PROXES CF2



Disfrute de un desempeño de llantas superior y de niveles garantizados de seguridad sin comprometer al medio ambiente.

PROXES CF2 ha sido creada para aprovechar al máximo los materiales, estructuras y diseños más recientes con el fin de garantizar un alto nivel de seguridad, durabilidad, ahorro y comodidad.

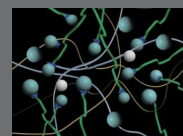


CARACTERÍSTICAS DE DESEMPEÑO

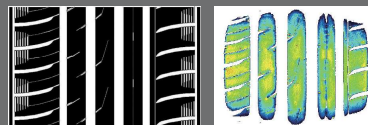
	1	2	3	4	5
Desempeño en seco					
Desempeño en mojado					
Ruido					
Comodidad					
Vida Útil					



COMPUESTO DE SÍLICE PARA EL DESEMPEÑO SOBRE MOJADO Y RESISTENCIA AL RODAMIENTO



DISEÑO OPTIMIZADO DEL PATRÓN DE LA BANDA DE RODAMIENTO



BENEFICIOS

1. Manejo seguro y estable tanto sobre mojado como en seco
2. Manejo cómodo y ruido reducido
3. Bajo consumo de combustible que respeta al medio ambiente.

PROXES CF2

Pulgada	Aspecto	Tamaño	ndice de Carga	Rango de Velocidad	RF/XL	Costado	Diametro Total (mm)	Ancho (mm)	Aro de medicion (pulgada)	Ancho de aro aprobado (pulgada)	Profundidad (mm)
13	60	175/60R13	77	H		BL	540	177	5.0	5.0-6.0	7.8
		185/60R13	80	H		BL	552	189	5.5	5.0-6.5	7.5
14	65	175/65R14	82	H		BL	584	177	5.0	5.0-6.0	7.5
		185/65R14	86	H		BL	596	189	5.5	5.0-6.0	8.1
		195/65R14	89	H		BL	610	201	6.0	5.5-7.0	8.2
	60	165/60R14	75	H		BL	554	170	5.0	4.5-6.0	7.2
		175/60R14	79	H		BL	566	177	5.0	5.0-6.0	7.5
		185/60R14	82	H		BL	578	189	5.5	5.0-6.5	7.6
		195/60R14	86	H		BL	590	201	6.0	5.5-7.0	8.2
	55	185/55R14	80	H		BL	560	194	6.0	5.0-6.5	7.8
15	65	175/65R15	84	H		BL	609	177	5.0	5.0-6.0	7.8
		185/65R15	88	H		BL	621	189	5.5	5.0-6.5	8.4
		195/65R15	91	H		BL	635	201	6.0	5.5-7.0	8.5
		195/65R15	91	V		BL	635	201	6.0	5.5-7.0	8.5
		195/65R15	95	H	X	BL	635	201	6.0	5.5-7.0	8.5
		205/65R15	94	H		BL	647	209	6.0	5.5-7.5	8.6
		205/65R15	94	V		BL	647	209	6.0	5.5-7.5	8.6
	60	205/65R15	99	H	X	BL	647	209	6.0	5.5-7.5	8.6
		165/60R15	77	H		BL	579	170	5.0	4.5-6.0	7.2
		175/60R15	81	V		BL	591	177	5.0	5.0-6.0	7.8
		185/60R15	84	H		BL	603	189	5.5	5.0-6.5	7.9
		185/60R15	88	H	X	BL	603	189	5.5	5.0-6.5	7.9
		195/60R15	88	H		BL	615	201	6.0	5.5-7.0	8.5
		195/60R15	88	V		BL	615	201	6.0	5.5-7.0	8.5
55	205/60R15	91	H		BL	627	209	6.0	5.5-7.5	8.6	
	205/60R15	91	V		BL	627	209	6.0	5.5-7.5	8.6	
	205/60R15	95	H	X	BL	627	209	6.0	5.5-7.5	8.6	
	185/55R15	82	H		BL	585	194	6.0	5.0-6.5	7.8	
50	195/50R15	82	H		BL	577	201	6.0	5.5-7.0	7.8	
16	65	215/65R16	98	H		BL	686	221	6.5	6.0-7.5	8.7
	60	185/60R16	86	H		BL	628	189	5.5	5.0-6.5	7.9
		195/60R16	89	H		BL	640	201	6.0	5.5-7.0	8.5
		205/60R16	92	H		BL	652	209	6.0	5.5-7.5	8.6
		205/60R16	92	V		BL	652	209	6.0	5.5-7.5	8.6
		205/60R16	96	V	X	BL	652	209	6.0	5.5-7.5	8.6
		215/60R16	95	H		BL	664	221	6.5	6.0-7.5	8.7
		215/60R16	99	H	X	BL	664	221	6.5	6.0-7.5	8.7
		215/60R16	99	V	X	BL	664	221	6.5	6.0-7.5	8.7
	55	185/55R16	87	H	X	BL	610	194	6.0	5.0-6.5	8.3
		195/55R16	87	H		BL	620	201	6.0	5.5-7.0	8.4
		195/55R16	87	V		BL	620	201	6.0	5.5-7.0	8.4
		195/55R16	91	V	X	BL	620	201	6.0	5.5-7.0	8.4
		205/55R16	91	H		BL	632	214	6.5	5.5-7.5	8.5
		205/55R16	91	V		BL	632	214	6.5	5.5-7.5	8.5
		205/55R16	94	H	X	BL	632	214	6.5	5.5-7.5	8.5
		205/55R16	94	V	X	BL	632	214	6.5	5.5-7.5	8.5
215/55R16		93	V		BL	642	226	7.0	6.0-7.5	8.6	
215/55R16	93	W		BL	642	226	7.0	6.0-7.5	8.6		
215/55R16	97	V	X	BL	642	226	7.0	6.0-7.5	8.6		
225/55R16	95	V		BL	654	233	7.0	6.0-8.0	8.7		

PROXES CF2

Pulgada	Aspecto	Tamaño	Índice de Carga	Rango de Velocidad	RF/XL	Costado	Díametro Total (mm)	Ancho (mm)	Aro de medición (pulgada)	Ancho de aro aprobado (pulgada)	Profundidad (mm)	
16	50	185/50R16	81	H		BL	592	194	6.0	5.0-6.5	7.5	
		195/50R16	88	V	X	BL	602	201	6.0	5.5-7.0	8.3	
		205/50R16	87	V		BL	612	214	6.5	5.5-7.5	7.8	
	45	195/45R16	84	V	X	BL	582	195	6.5	6.0-7.5	7.7	
		205/45R16	83	H		BL	590	206	7.0	6.5-7.5	7.2	
		215/45R16	86	V		BL	600	213	7.0	7.0-8.0	7.9	
		215/45R16	90	V	X	BL	600	213	7.0	7.0-8.0	7.9	
17	55	205/55R17	95	V	X	BL	658	214	6.5	5.5-7.5	8.5	
		215/55R17	94	W		BL	668	223	7.0	6.0-7.5	8.1	
		225/55R17	97	V		BL	680	233	7.0	6.0-8.0	8.2	
		225/55R17	97	W		BL	680	233	7.0	6.0-8.0	8.2	
	50	205/50R17	89	V		BL	638	214	6.5	5.5-7.5	7.8	
		205/50R17	93	W	X	BL	638	214	6.5	5.5-7.5	7.8	
		215/50R17	95	V	X	BL	648	226	7.0	6.0-7.5	8.5	
		225/50R17	98	V	X	BL	658	233	7.0	6.0-8.0	8.6	
	45	205/45R17	88	V	X	BL	616	206	7.0	6.5-7.5	8.2	
		225/45R17	91	W		BL	634	225	7.5	7.0-8.5	7.9	
		225/45R17	94	V	X	BL	634	225	7.5	7.0-8.5	7.9	
		235/45R17	94	V		BL	644	236	8.0	7.5-9.0	8.3	
		215/40R17	87	V	X	BL	604	218	7.5	7.0-8.5	8.2	
	18	60	225/60R18	100	W		BL	727	228	6.5	6.0-8.0	7.9

LLANTAS DE AUTOMÓBIL

